

Escavadeiras Hidráulicas

320D/320D L



Motor

Modelo do Motor	Cat® C6.6 ACERT™
Potência Bruta – SAE J1995	111 kW
Potência Líquida – SAE J1349/ISO 9249	103 kW

Pesos

Peso Operacional – Material Rodante Padrão	20.660 kg-21.310 kg
Peso Operacional – Material Rodante Longo	21.830 kg-21.900 kg

Características da 320D/320D L

Motor e Sistema Hidráulico

Um potente motor Cat C6.6 combinado com um sistema hidráulico altamente eficiente fornece excelente desempenho da máquina com baixo consumo de combustível.

Estruturas

O projeto e técnicas de fabricação da Caterpillar garantem excelente durabilidade e vida útil nas aplicações mais difíceis.

Compartimento do Operador

Cabina espaçosa com excelente visibilidade e interruptores de fácil acesso. O monitor possui uma tela gráfica totalmente colorida que é intuitiva para o usuário e altamente visual com verificações incorporadas da máquina antes da partida. No geral, a nova cabina fornece um ambiente de trabalho confortável para uma operação eficiente durante todo o dia.

Serviço e Manutenção

Esta máquina foi projetada de forma que o serviço e a manutenção de rotina possam ser concluídas com rapidez e facilidade para ajudar a reduzir os custos de propriedade. Pontos de acesso convenientes com intervalos estendidos e filtragem avançada mantêm níveis mínimos de tempo de inatividade.

Suporte Total ao Cliente

O seu revendedor Cat® oferece uma linha completa de serviços que podem ser definidos em um contrato de suporte ao cliente quando você adquire o seu equipamento.

Soluções Totais da Cat® 320D

A Caterpillar e sua abrangente rede de fornecedores oferecem uma ampla variedade de soluções para atender às necessidades exclusivas de sua empresa.

Conteúdo

Motor.....3

Sistema Hidráulico.....4

Estruturas.....5

Compartimento do Operador6

Lanças e Braços7

Ferramentas de Trabalho – Acessórios8

Serviço e Manutenção.....9

Suporte Total ao Cliente.....10

Soluções Totais da Cat® 320D11

Especificações da 320D/320D L.....12

Equipamento Padrão da 320D/320D L.....26

Equipamento Opcional da 320D/320D L.....27



A série D incorpora inovações que aumentam o desempenho e a versatilidade.

Motor

Operação limpa e silenciosa e maior potência com a Tecnologia ACERT™.

Cat C6.6

A 320D é equipada com um motor Cat C6.6 ACERT™ que é potente, resistente e durável, atendendo a todas as necessidades de sua aplicação. Um recurso de Modo de Economia ajuda a reduzir o consumo de combustível em até 15% para clientes conscientes em relação ao uso de combustível. Os motores ACERT incorporam componentes resistentes, de tecnologia comprovada e fabricação precisa em que você pode confiar para uma operação eficiente ao longo do dia.

Controle Automático de Rotação do Motor

O Controle Automático do Motor é ativado durante as condições sem carga ou com carga leve e reduz a velocidade do motor para minimizar o consumo de combustível.

Filtro de Ar

O filtro de ar de vedação radial apresenta um núcleo de camada dupla para uma filtragem mais eficaz e está localizado em um compartimento atrás da cabina. É exibido um aviso no monitor quando há poeira acumulada acima do nível predeterminado.

Sistema de Filtragem

O motor C6.6 apresenta um sistema de filtragem aprimorado garantindo boa confiabilidade dos componentes do sistema de injeção de combustível.

Baixo Ruído, Baixa Vibração

O Cat C6.6 melhora o conforto do operador reduzindo os níveis de ruído e vibração.



Sistema Hidráulico

Alta eficiência e desempenho com baixo esforço e controle preciso.



Sistema Hidráulico

A pressão do sistema hidráulico é de 35.000 kPa, com fluxo de 205 l/min de cada uma das bombas hidráulicas para maior desempenho de escavação e produtividade.

Sistema Piloto

A bomba piloto é independente das bombas principais e controla as operações da articulação frontal, de oscilação e de percurso.

Disposição dos Componentes

A localização do sistema hidráulico e dos componentes da 320D foi concebida para proporcionar alto nível de eficiência do sistema. As bombas principais, válvulas de controle e o reservatório hidráulico são posicionados de maneira bem próxima para permitir tubos e fios mais curtos entre os componentes, o que reduz as perdas por atrito e as quedas de pressão.

Sistema Hidráulico de Sensibilidade Cruzada

O sistema hidráulico de sensibilidade cruzada utiliza cada uma das duas bombas hidráulicas com 100 por cento da potência do motor em todas as condições operacionais. Isso aumenta a produtividade com maiores velocidades de implementos e giros mais rápidos e potentes.

Válvula Hidráulica Auxiliar

Os Circuitos de Controle são oferecidos como acessórios que aumentam a versatilidade, permitindo a operação de ferramentas de alta e média pressão, tais como tesouras, garras, martelos, pulverizadores, multiprocessadores e compactadores de placa vibratória.

Circuito de Regeneração da Lança e do Braço

O circuito de regeneração da lança e do braço economiza energia durante a operação de descida da lança e de recolhimento do braço, o que aumenta a eficiência, reduz os tempos de ciclos e a perda de pressão para uma maior produtividade, menores custos de operação e maior eficiência de combustível.

Amortecedores de Impacto do Cilindro Hidráulico

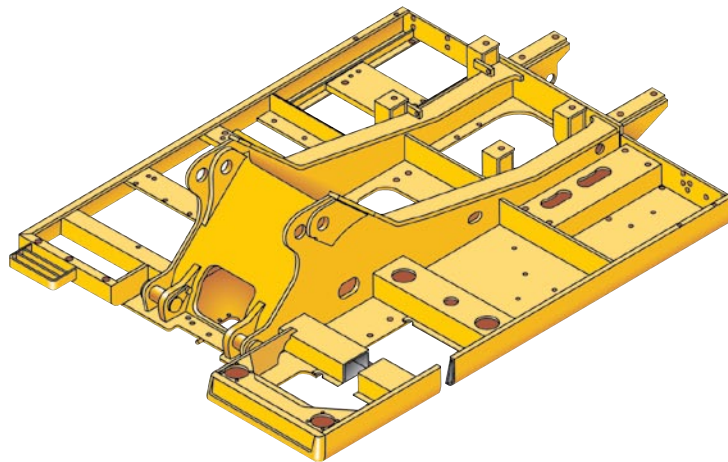
Os amortecedores estão localizados na extremidade da haste dos cilindros da lança e nas duas extremidades dos cilindros do braço para amortecer os impactos e, ao mesmo tempo, reduzir os níveis de ruído e prolongar a vida útil do componente.

Alavanca de Controle da Ativação Hidráulica

Para maior segurança, essa alavanca deve estar na posição de operação para ativar as funções de controle da máquina.

Climatização

A ventilação positiva filtrada com uma cabina pressurizada é padrão. Ar fresco ou de recirculação pode ser selecionado através de um interruptor no console esquerdo.



Estruturas

As escavadeiras Cat[®] são projetadas para lidar com as condições de operação mais difíceis fornecendo vida útil prolongada e valor agregado.

Design do Chassi e das Armações dos Roletes da Esteira

O chassi de seção em caixa com formato em X fornece excelente resistência à flexão por torção. Soldadas por robôs, as armações dos roletes das esteiras são unidades pentagonais moldadas que oferecem excepcional resistência e excelente vida útil.

Chassi Principal

O resistente chassi principal foi projetado para aumentar a durabilidade e proporcionar mais eficiência ao uso dos materiais.

Material Rodante

O material rodante durável da Cat absorve a tensão e fornece excelente estabilidade.

Roletes e Rodas-guias

Vedados e lubrificados, os roletes da esteira, os roletes superiores e as rodas-guia oferecem excelente vida útil e mantêm a máquina em operação por mais tempo.

Material Rodante Padrão

O material rodante padrão é bem adaptado a aplicações que exigem o reposicionamento frequente da máquina, com espaço de trabalho restrito ou em terrenos rochosos irregulares.

Material Rodante Longo

O material rodante longo (L) aumenta a estabilidade e a capacidade de levantamento. Esse material rodante longo e resistente oferece uma plataforma de trabalho extremamente estável.

Compartimento do Operador

Projetada para oferecer uma operação confortável, simples e fácil, a 320D permite que o operador se concentre na produção.



Compartimento do Operador

O compartimento do operador projetado ergonomicamente é espaçoso, silencioso e confortável, garantindo alta produtividade durante um longo dia de trabalho. Todos os interruptores se encontram no console do lado direito para fácil acesso.

Monitor

Monitor LCD colorido de 400 x 234 pixels com ângulo ajustável para minimizar o brilho do sol e com capacidade para exibir informações em chinês e outros 26 idiomas.

Controle de Joystick

Os controles de joystick de baixo esforço operados por piloto são projetados para serem compatíveis com a posição natural do pulso e do braço do operador para máximo conforto e mínimo de fadiga.

Assento

O assento com suspensão a ar fornece uma variedade de ajustes para corresponder ao peso e tamanho do operador incluindo o ajuste longitudinal, de altura e peso. Apoios de braço amplos e ajustáveis e um cinto de segurança retrátil também estão incluídos.

Console

Os consoles têm um projeto simples e funcional para reduzir a fadiga do operador, facilitar a operação dos interruptores e garantir excelente visibilidade. Ambos os consoles têm apoios de braço e ajustes de altura.

Parte Externa da Cabina

O revestimento da cabina apresenta uma tubulação espessa de aço ao longo do perímetro inferior da cabina, melhorando a resistência à fadiga e vibração.

Suportes da Cabina

O revestimento da cabina é preso à armação com suportes de borracha viscosa, que amortecem as vibrações e o nível de ruído e dão mais conforto ao operador.

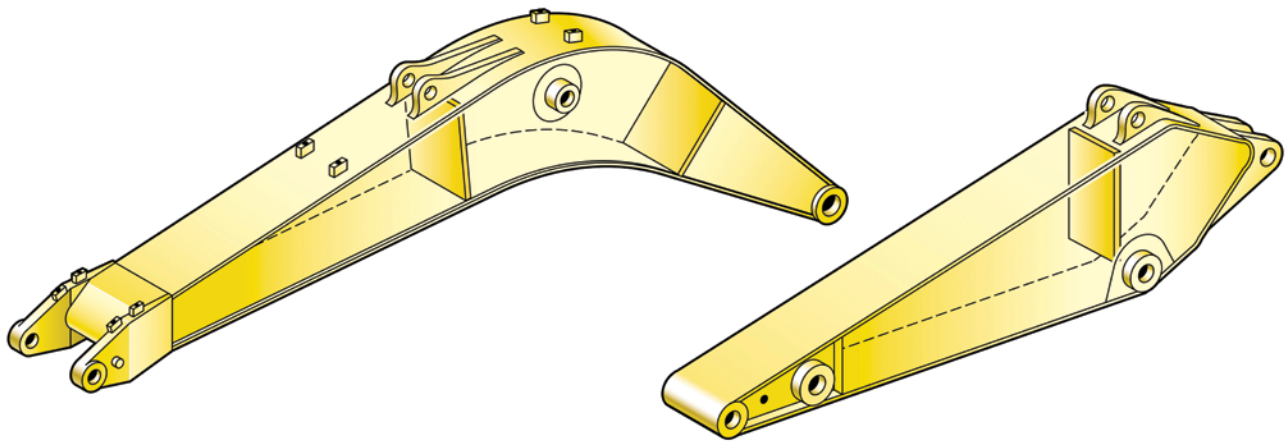
Janelas

Para maximizar a visibilidade, todos os vidros são fixados diretamente na cabina, eliminando o uso de armações de janelas. O para-brisa dianteiro superior se abre, fecha e é armazenado no teto acima do operador com um sistema de liberação de acionamento por um toque.

Limpadores de Para-brisa

Instalados na coluna, os limpadores do para-brisa aumentam a área de visão do operador e oferecem os modos contínuo e intermitente.





Lanças e Braços

Flexibilidade projetada para ajudar a obter níveis mais altos de produtividade e eficiência em todas as atividades.

Lanças, Braços e Acessórios

As articulações dianteiras da Cat são projetadas para máxima flexibilidade, produtividade e alta eficiência, sem importar a aplicação.

Lança de Alcance Reforçada

A lança de alcance reforçada apresenta um projeto ideal que maximiza as faixas de escavação com duas opções de braço, ela também incorpora uma grande seção em cruz e placas defletoras internas para vida útil prolongada e durabilidade.

As opções de braço R2.5B1 e R2.9B1 também são reforçadas e são feitas de aço de alta resistência à tração usando um projeto amplo de seção em caixa com placas defletoras internas e uma proteção inferior adicional.

Frente de Alcance Super Longo

Esta frente de alcance super longo opcional fornece até 15,2 m de alcance e é projetada para aplicações leves que exigem uma faixa de trabalho extremamente ampla.



Ferramentas de Trabalho – Acessórios

A 320D possui uma ampla seleção de ferramentas de trabalho para otimizar o desempenho da máquina.

As caçambas e Ferramenta de Penetração no Solo (GET, Ground Engaging Tools) da Cat são projetadas e compatíveis com a máquina para garantir níveis ideais de desempenho e consumo de combustível. Elas são construídas de acordo com as especificações da Caterpillar garantindo qualidade e durabilidade, seja qual for a aplicação.

Caçambas de Uso Geral

As Caçambas de Uso Geral foram projetadas para máquinas escavando em materiais levemente abrasivos de baixo impacto como terra, barro, cascalho e argila.

Caçambas Reforçadas

As caçambas reforçadas (HD) são utilizadas em várias aplicações moderadamente abrasivas, tais como misturas de terra, argila e pedra. As caçambas HD têm as melhores características de carregamento e despejo e irão esvaziar mais facilmente em materiais coesos. Elas apresentam uma construção mais resistente que as caçambas GP.

Caçambas de Serviço Intenso

As caçambas de serviço intenso são melhor adequadas a aplicações altamente abrasivas como rochas dinamitadas e granito.

Sistema de Controle de Ferramentas

O sistema de controle de ferramentas opcional maximiza a produtividade da ferramenta de trabalho configurando o fluxo hidráulico, pressão e controles do operador para corresponder a uma determinada ferramenta de trabalho. A versatilidade do sistema permite que uma ampla variedade de ferramentas seja usada.

Martelos da Cat

Os Rompedores da Série B da Cat apresentam alto desempenho e confiabilidade e foram especificamente projetados para atender às diferentes necessidades dos clientes chineses. Elas são a opção ideal para demolição, pedreiras, mineração, construção em geral e outras aplicações.

Serviço e Manutenção

Os recursos simplificados de assistência e manutenção lhe permitem economizar tempo e dinheiro.

Manutenção no Nível do Solo

O projeto e a disposição da 320D FM foram feitos com o técnico de serviço em mente. Muitos locais de serviço podem ser facilmente alcançados no nível do solo, permitindo que seja realizada uma manutenção importante com rapidez e facilidade.

Compartimento do Filtro de Ar

O filtro de ar é fabricado com um elemento duplo para uma maior eficiência de limpeza. Quando o filtro de ar está entupido, é acionado um alarme na tela do monitor dentro da cabina.

Compartimento da Bomba

Uma porta de serviço no lado direito da estrutura superior permite acesso em nível do solo à bomba, filtro piloto e separador de água com filtro primário do combustível.

Compartimento do Radiador

A porta de serviço traseira esquerda permite fácil acesso ao radiador do motor, arrefecedor de óleo, pós-arrefecedor resfriado a ar, 2º e 3º filtros de combustível e arrefecedor de combustível. Um tanque de reserva e torneira de drenagem estão acoplados ao radiador para manutenção simplificada.

Filtro de Cápsula

O filtro de retorno hidráulico, tipo cápsula, está localizado no lado de fora do reservatório hidráulico. Esse filtro impede que agentes contaminadores entrem no sistema quando se troca o fluido hidráulico, mantendo a operação limpa.

Pontos de Lubrificação

Na lança, há um bloco de lubrificação remota e concentrada que fornece graxa aos locais de difícil acesso na parte frontal.

Protetor do Ventilador

O ventilador do radiador do motor está totalmente protegido por uma malha de fios finos, reduzindo o risco de acidentes.

Placa Antideslizante

A placa antideslizante cobre a parte superior da caixa de armazenamento e a estrutura superior para evitar que as pessoas escorreguem durante a manutenção.

Diagnósticos e Monitoramento

A 320D vem equipada com portas de amostra S-O-SSM e com aberturas de teste para o sistema hidráulico, o óleo do motor e o líquido arrefecedor. Atrás da cabina, há um conector de teste para a ferramenta de serviço Técnico Eletrônico da Cat (ET Cat).

Maiores Intervalos de Manutenção

Os intervalos de serviço e manutenção da 320D foram ampliados para reduzir o tempo de manutenção da máquina e aumentar sua disponibilidade.





Suporte Total ao Cliente

Os serviços do revendedor Cat ajudam você a operar por mais tempo com menor custo.

Suporte ao Produto

Você encontrará quase todas as peças em nosso balcão de peças do revendedor. Os revendedores Cat utilizam uma rede de computadores mundial para encontrar peças em estoque para diminuir o tempo de inatividade da máquina. Além disso, a Caterpillar oferece uma linha de componentes remanufaturados originais que pode ajudar a reduzir os custos com reparos.

Seleção de Máquinas

Faça uma comparação detalhada das máquinas que está pensando em adquirir antes de efetuar a compra. Quais são os requisitos de trabalho, os acessórios da máquina e as horas de operação? Qual o volume de produção necessário? Seu revendedor Cat pode aconselhá-lo.

Serviço de Manutenção

Programas com a opção de reparos garantem de antemão o custo dos consertos. Programas de diagnóstico, como Amostra de Óleo, Amostra do Líquido Arrefecedor e Análise Técnica ajudam a evitar reparos não programados.

Contratos de Suporte ao Cliente

Os revendedores Cat oferecem uma variedade de contratos de suporte ao produto e trabalham com os clientes para desenvolver um plano que melhor atenda às necessidades específicas. Esses planos podem cobrir toda a máquina, incluindo acessórios, para ajudar a proteger o investimento do cliente.

Reposição

Reparar, recondicionar ou substituir? O revendedor Cat pode lhe ajudar a avaliar o custo envolvido para que você possa fazer a escolha certa.

Soluções Totais da Cat® 320D

Sua escavadeira é mais que um equipamento; é seu meio de vida.

Mais que uma Máquina

A escavadeira Cat 320D fornece todos os elementos para oferecer a você o custo mais baixo de propriedade e operacional. No final do dia, tudo se resume a quanto trabalho você fez e quanto você gastou para isso. A Caterpillar e a 320D oferecem a você as ferramentas para ajudá-lo a reduzir seus custos operacionais e de propriedade.

Maior Eficiência de Combustível

Menos combustível consumido por tonelada de terra/material movimentado. Além disso, o uso do modo de Economia por resultar em mais 15% de economia de combustível.

Mais Desempenho

Termine o trabalho mais rapidamente com alta potência hidráulica.

Confiabilidade e Durabilidade Comprovadas

Maximize seu tempo de atividade e forneça vida útil prolongada e valor agregado. A 320D resistiu a milhares de horas de operação, através de um abrangente programa de acompanhamento de campo, em diversas aplicações por todo o mundo.

Facilidade de Operação

Simplifique sua operação. O monitor fornece a você informações vitais de operação e desempenho, alertas de texto, tudo em um formato simples e fácil de navegar.

Maior Facilidade de Manutenção

Facilitando a execução de serviços e manutenção de rotina. A 320D se diferencia com acesso no nível do solo e recursos de manutenção.

Intervalos de Manutenção Estendidos

Menos despesas do próprio bolso ao longo da vida útil da máquina. A 320D fornece os melhores intervalos de manutenção do setor, que fornecem menos custo ao longo da vida útil da máquina.

Mais Soluções

A Caterpillar e sua rede de revendedores têm a capacidade de encontrar uma solução que seja mais adequada às suas necessidades. Seu revendedor Cat ajuda você a operar por mais tempo, com custos mais baixos, ajudando-o com um plano que abrange tudo desde a configuração da máquina até uma eventual substituição.



Especificações da 320D/320D L

Motor

Modelo do Motor	Cat® C6.6 ACERT™
Potência Bruta – SAE J1995	111 kW
Potência Líquida – SAE J1349/ISO 9249	103 kW
Diâmetro Interno	105 mm
Curso	127 mm
Cilindradas	6,6 l

- O Cat C6.6 atende às normas de emissões de escape equivalentes às normas de emissões de motor de Nível 2 e de ruídos de Tier 1 da China.
- A potência líquida informada é a potência disponível no volante do motor quando o motor está equipado com ventilador, filtro de ar, silenciador e alternador.
- Não é preciso reduzir a potência em altitudes superiores a 3.000 m.

Pesos

Peso Operacional – Material Rodante Padrão	20.660 kg-21.310 kg
--	---------------------

- Lança de Alcance (HD), Braço R2.9 (HD), Sapatas de Esteira de 790 mm e Caçamba de 1 m³

Peso Operacional – Material Rodante Longo	21.830 kg-21.900 kg
---	---------------------

- Lança de Alcance (HD), Braço R2.9 (HD), Sapatas de Esteira de 790 mm e Caçamba de 1 m³

Peso Operacional – 320D GC	20.160 kg
----------------------------	-----------

- Lança de Alcance, Braço R2.9, Sapatas de Esteira de 600 mm e Caçamba de 0,9 m³

Capacidades de Reabastecimento em Serviço

Capacidade do Tanque de Combustível	410 l
Sistema de Arrefecimento	29 l
Óleo do Motor	22 l
Comando de Oscilação	8 l
Comando Final (cada um)	8 l
Sistema Hidráulico (incluindo tanque)	260 l
Reservatório Hidráulico	120 l

Mecanismo de Oscilação

Velocidade de Oscilação	11,5 rpm
Torque de Oscilação	62 kNm

Comando

Força Máxima na Barra de Tração	206 kN
Velocidade Máxima de Percurso	5,6 km/l

Sistema Hidráulico

Sistema do Implemento Principal – Fluxo Máximo (2 x)	205 l/min
Pressão Máxima – Equipamento	35.000 kPa
Pressão Máxima – Percurso	35.000 kPa
Pressão Máxima – Oscilação	25.000 kPa
Sistema Piloto – Fluxo Máximo	32,4 l/min
Sistema Piloto – Pressão Máxima	3.900 kPa
Cilindro da Lança – Diâmetro Interno	120 mm
Cilindro da Lança – Curso	1.260 mm
Cilindro do Braço – Diâmetro Interno	140 mm
Cilindro do Braço – Curso	1.504 mm
Cilindro de Caçamba da Família B1 – Diâmetro Interno	120 mm
Cilindro de Caçamba da Família B1 – Curso	1.104 mm

Desempenho do Ruído

Desempenho

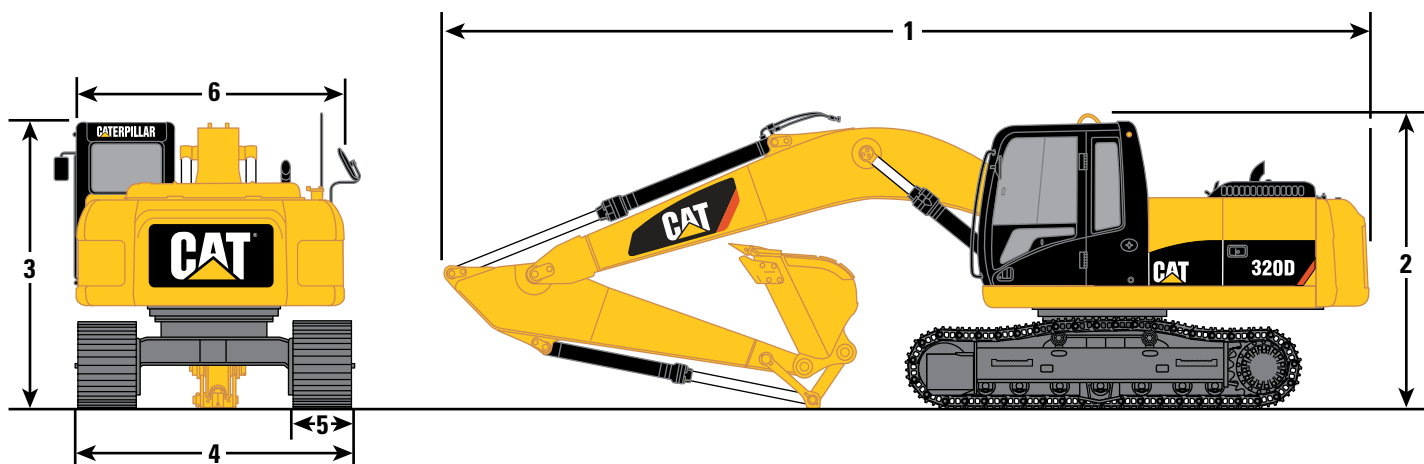
- Com a correta instalação e manutenção, a cabina oferecida pela Caterpillar, quando testada com portas e janelas fechadas de acordo com os requisitos de Nível 1 da norma de ruídos da China para limites de exposição do operador a ruídos em efeito no momento da fabricação.
- O uso de proteção auricular pode ser necessário quando estiver operando com o compartimento do operador e a cabina abertos (quando não mantidos adequadamente ou com as portas/os vidros abertos) por períodos prolongados ou em ambientes ruidosos.

Normas

Freios	ISO 10265 2008
--------	----------------

Dimensões

Todas as dimensões são aproximadas.

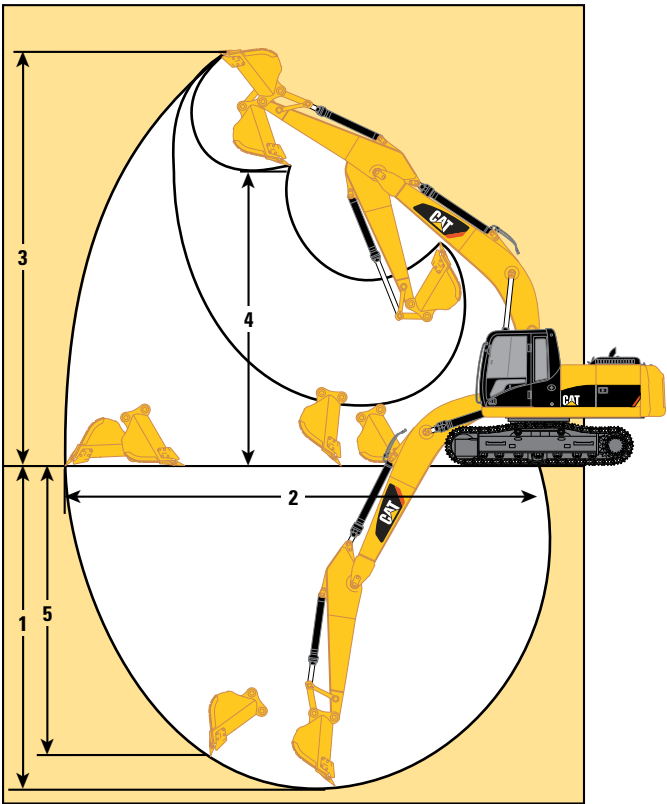


Opções de Lança	320D Lança de Alcance (HD)	320D Lança de Alcance (HD)	320D Lança de Alcance (HD)	320D L Lança de Alcance (HD)	320D L Lança de Alcance (HD)
Braço	R2.9 (HD)	R2.9 (HD)	R2.5 (HD)	R2.9 (HD)	R2.5 (HD)
Caçamba	1 m³	1 m³	1 m³	1 m³	1 m³
Sapata	600 mm	790 mm	600 mm	790 mm	790 mm
Material Rodante	PADRÃO	PADRÃO	PADRÃO	LC	LC
Peso Aproximado	20.730 kg	21.310 kg	20.660 kg	21.900 kg	21.830 kg
1 Comprimento Total	9.460 mm	9.460 mm	9.460 mm	9.460 mm	9.460 mm
2 Altura Total	3.030 mm	3.030 mm	3.050 mm	3.030 mm	3.030 mm
3 Altura da Cabina	2.950 mm	2.950 mm	2.950 mm	2.950 mm	2.950 mm
4 Largura Total	2.800 mm	2.970 mm	2.800 mm	3.170 mm	3.170 mm
5 Largura das Sapatas de Esteiras	600 mm	790 mm	600 mm	790 mm	790 mm
6 Largura da Estrutura Superior	2.740 mm	2.740 mm	2.740 mm	2.740 mm	2.740 mm

Especificações da 320D/320D L

Faixas de Operação

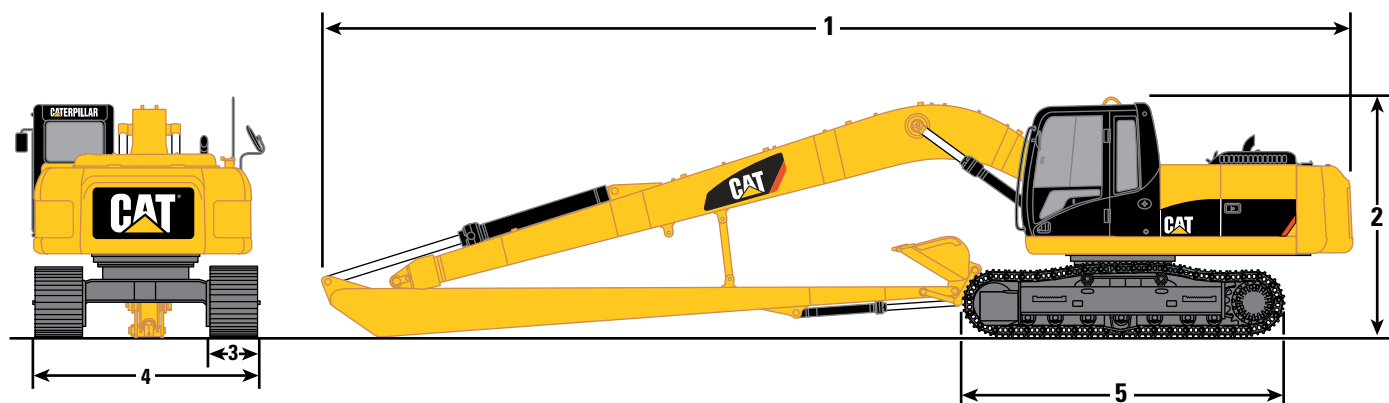
Todas as dimensões são aproximadas.



Opções de Lança	Lança de Alcance 5,7 m (HD)	Lança de Alcance 5,7 m (HD)
Braço	2,9 m (HD)	2,5 m (HD)
Caçamba	1 m³	1 m³
1 Profundidade Máxima de Escavação	6.720 mm	6.300 mm
2 Alcance Máximo no Nível do Solo	10.020 mm	9.630 mm
3 Altura Máxima de Corte	9.490 mm	9.290 mm
4 Altura Máxima de Carregamento	6.490 mm	6.290 mm
5 Escavação Máxima (Parede Vertical)	6.060 mm	5.650 mm

Dimensões

Todas as dimensões são aproximadas.



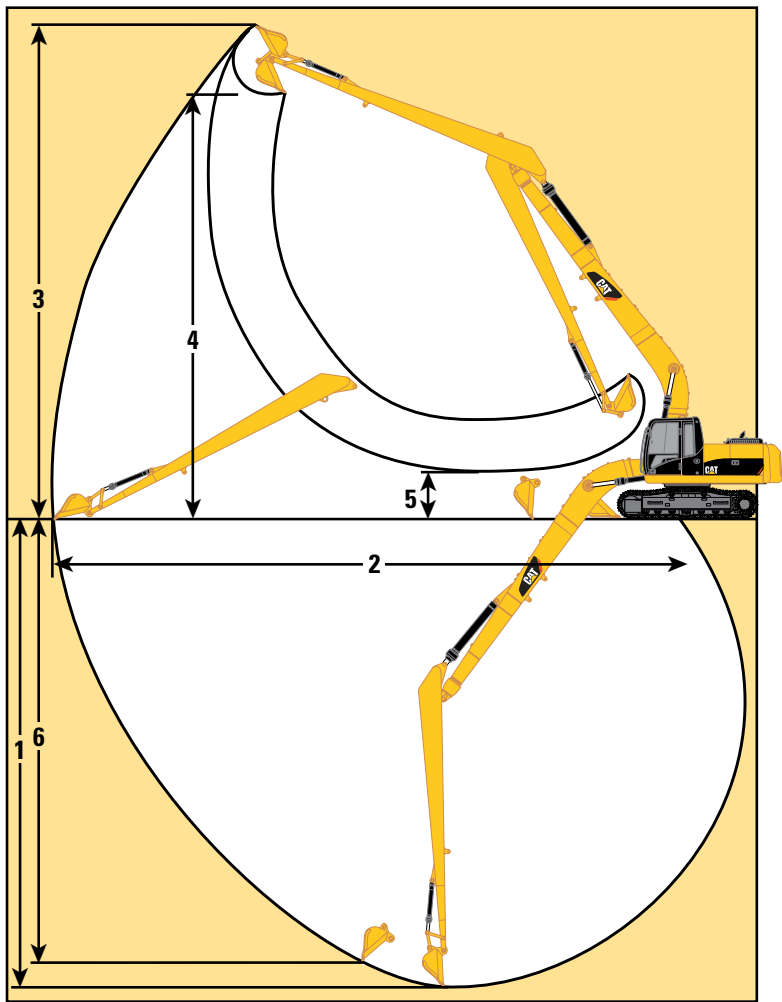
Opções de Lança

	320D L Lança de Alcance Super Longo 8,85 m
Braço	6,28 m
Caçamba	0,45 m³
Sapata	790 mm TG
Peso Aproximado	22.649 kg
1 Comprimento Total	12.680 mm
2 Altura Total	3.190 mm
3 Largura das Sapatas de Esteiras	790 mm
4 Largura Total	2.980 mm
5 Comprimento da Esteira	4.455 mm

Especificações da 320D/320D L

Faixas de Operação

Todas as dimensões são aproximadas.



Faixas de Trabalho de Alcance Super Longo

Opções de Lança		Lança de Alcance Super Longo 8,85 m	
Opções de Braço		6,28 m	
Opções de Caçamba		Escavação 0,45 m³	Limpeza de Valas 0,60 m³
1	Profundidade Máxima de Escavação	11.880 mm	11.750 mm
2	Alcance Máximo no Nível do Solo	15.720 mm	15.590 mm
3	Altura Máxima de Corte	13.290 mm	13.230 mm
4	Altura Máxima de Carregamento	11.010 mm	11.140 mm
5	Altura Mínima de Carregamento	1.970 mm	2.090 mm
6	Profundidade Máxima de Escavação de Parede Vertical	10.700 mm	11.310 mm
Força de Escavação da Caçamba (ISO)		60 kN	60 kN
Força de Escavação do Braço (ISO)		46 kN	46 kN

Pesos dos Principais Componentes

Máquina de base com contrapeso (sem articulação frontal)	
Material Rodante Padrão com sapata com garras triplas de 600 mm	16.660 kg
Material Rodante Padrão com sapata com garras triplas de 790 mm	17.250 kg
Material Rodante Longo com sapata com garras triplas de 600 mm	17.250 kg
Material Rodante Longo com sapata com garras triplas de 790 mm	17.840 kg
Estrutura Superior sem contrapeso	6.230 kg
Contrapeso	3.710 kg
Lança	
Dois Cilindros de Lança (cada um)	175 kg
Lança de Alcance Reforçada de 5,7 m (inclui tubulações, pinos e cilindro do braço)	2.020 kg
Cilindro do Braço	280 kg
Braço	
Braço Reforçado R2.9B1 (inclui tubulações, pinos, cilindro da caçamba e articulação)	1.120 kg
Braço Reforçado R2.5B1 (inclui tubulações, pinos, cilindro da caçamba e articulação)	1.090 kg
Cilindro da Caçamba	160 kg
Articulação da Caçamba	140 kg

Especificações da Caçamba 320D

	Capacidade	Largura	Raio da Ponta	Peso (com pontas)	Dentes	Braço da Lança de Alcance Reforçado	
	m ³	mm	mm	kg	Qtde	R2.9 HD	R2.5 HD
Caçambas B1							
Uso Geral	1	1.232	1.559	828	6	●	●
	1,14	1.360	1.559	902	6	●	●
Reforçado	1	1.080	1.556	886	5	○	●
	1,2	1.232	1.556	967	6	—	○
Serviço Intenso (SD)	1	1.080	1.556	971	5	○	●

Especificações da Caçamba 320D L

	Capacidade	Largura	Raio da Ponta	Peso (com pontas)	Dentes	Braço da Lança de Alcance Reforçado	
	m ³	mm	mm	kg	Qtde	R2.9 HD	R2.5 HD
Caçambas B1							
Uso Geral	1	1.232	1.559	828	6	●	●
Reforçado	1	1.080	1.556	886	5	●	●
	1,2	1.232	1.556	967	6	—	●
Serviço Intenso (SD)	1	1.080	1.556	971	5	●	●

Pressupostos para classificação de densidade máxima do material:

1. Articulação frontal totalmente estendida no nível do solo
2. Caçamba recolhida
3. Fator de enchimento da caçamba de 100%

- Densidade máxima do material de 1.800 kg/m³
- Densidade máxima do material de 1.500 kg/m³
- Não Disponível

Especificações da 320D/320D L

Guia de Compatibilidade da Ferramenta de Trabalho da 320D/320D L

Opções de Lança		Lança de Alcance	
		5,7 m	
Opções de Braço	R2.9B1	R2.5B1	
Compactador de Placa Vibratória	CVP110	CVP110	
Garra para Detritos	2,7 m ³	2,7 m ³	
Garra para Empreiteiro	sim	sim	
Dedo Hidráulico	sim	sim	
Acoplador Rápido Dedicado	sim	sim	

Peso da Máquina

Estrutura Inferior	6.650	7.830
Estrutura Superior	10.010	10.010
Lança	1.740	1.740
Braço	820	820
Caçamba	990	990
Cilindro	780	780
Articulação	130	130
Total	21.100	22.300

Caçambas

Modelo	Capacidade SAE da Caçamba	Peso da Caçamba	Largura da Caçamba	Largura das Sapatas de Esteiras	Contrapeso	Lança/Braço	Peso da Máquina
320D	1 m ³	778 kg	1.232 mm	790 mm	3.700 kg	R5.7 HD/R2.9 HD	21.300 kg
320D L	1 m ³	778 kg	1.232 mm	790 mm	3.700 kg	R5.7 HD/R2.9 HD	21.900 kg

Capacidades de Levantamento da Lança de Alcance



Lança – Alcance

Caçamba – Nenhuma

Material Rodante – Padrão

Braço – 2,9 m

Sapatas – garra tripla de 600 mm

		1,5 m		3 m		4,5 m		6 m		7,5 m				m
7,5 m	kg							*4.500	*4.500			*3.850	*3.850	6,15
6 m	kg							*4.800	4.600			*3.600	3.300	7,28
4,5 m	kg							*5.300	4.450	4.600	3.100	*3.500	2.750	7,98
3 m	kg					*7.750	6.400	*6.050	4.200	4.450	2.950	*3.600	2.500	8,35
1,5 m	kg					*9.350	5.850	6.050	3.950	4.350	2.850	3.600	2.400	8,44
Nível do Solo	kg			*6.200	*6.200	9.000	5.550	5.850	3.750	4.250	2.750	3.700	2.400	8,26
-1,5 m	kg	*6.600	*6.600	*10.700	10.300	8.900	5.450	5.750	3.650	4.200	2.700	4.000	2.600	7,78
-3 m	kg	*11.350	*11.350	*13.700	10.500	8.950	5.500	5.750	3.700			4.750	3.050	6,94
-4,5 m	kg			*10.850	*10.850	*7.800	5.750					*5.900	4.250	5,60

Lança – Alcance

Caçamba – Nenhuma

Material Rodante – Padrão

Braço – 2,9 m

Sapatas – garra tripla de 790 mm

		1,5 m		3 m		4,5 m		6 m		7,5 m				m
7,5 m	kg							*4.500	*4.500			*3.850	*3.850	6,15
6 m	kg							*4.800	4.700			*3.600	3.350	7,28
4,5 m	kg							*5.300	4.550	4.700	3.150	*3.500	2.850	7,98
3 m	kg					*7.750	6.550	*6.050	4.300	4.600	3.050	*3.600	2.550	8,35
1,5 m	kg					*9.350	6.000	6.200	4.050	4.450	2.950	3.750	2.450	8,44
Nível do Solo	kg			*6.200	*6.200	9.250	5.700	6.000	3.850	4.350	2.850	3.800	2.500	8,26
-1,5 m	kg	*6.600	*6.600	*10.700	10.600	9.150	5.600	5.900	3.750	4.300	2.800	4.100	2.650	7,78
-3 m	kg	*11.350	*11.350	*13.700	10.800	9.200	5.650	5.950	3.800			4.850	3.150	6,94
-4,5 m	kg			*10.850	*10.850	*7.800	5.900					*5.900	4.400	5,60

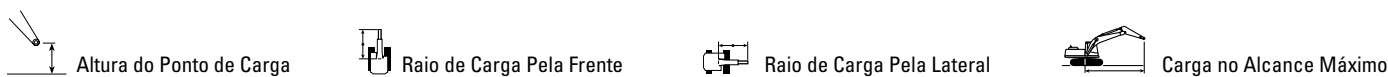
*Indica que a carga está limitada pela capacidade de levantamento hidráulico e não pela carga de tombamento.

As cargas acima estão de acordo com a norma de capacidade de levantamento para escavadeira hidráulica ISO 10567:2007. Elas não ultrapassam 87% da capacidade de levantamento hidráulico nem 75% da carga de tombamento. O peso de todos os acessórios de levantamento deve ser subtraído das capacidades de levantamento acima. As capacidades de levantamento são baseadas na máquina posicionada sobre uma superfície firme e plana. O uso de um ponto de ligação da ferramenta de trabalho para manipular/levantar objetos pode afetar o desempenho da máquina.

Para obter informações específicas sobre o produto, sempre consulte o Manual de Operação e Manutenção apropriado.

Especificações da 320D/320D L

Capacidades de Levantamento da Lança de Alcance



Lança – Alcance

Braço – 2,9 m

Caçamba – Nenhuma

Sapatas – garra tripla de 790 mm

Material Rodante – Longo

		1,5 m		3 m		4,5 m		6 m		7,5 m				m
7,5 m	kg							*4.500	*4.500			*3.850	*3.850	6,15
6 m	kg							*4.800	*4.800			*3.600	*3.600	7,28
4,5 m	kg							*5.300	5.050	*4.950	3.500	*3.500	3.150	7,98
3 m	kg					*7.750	7.350	*6.050	4.800	*5.300	3.400	*3.600	2.850	8,35
1,5 m	kg					*9.350	6.800	*6.900	4.500	5.300	3.300	*3.800	2.750	8,44
Nível do Solo	kg			*6.200	*6.200	*10.250	6.450	7.200	4.350	5.150	3.200	*4.200	2.800	8,26
-1,5 m	kg	*6.600	*6.600	*10.700	*10.700	*10.350	6.350	7.100	4.250	5.150	3.150	4.900	3.000	7,78
-3 m	kg	*11.350	*11.350	*13.700	12.500	*9.650	6.450	7.100	4.300			5.800	3.550	6,94
-4,5 m	kg			*10.850	*10.850	*7.800	6.650					*5.900	4.950	5,60

Lança – Alcance

Braço – 2,9 m

Caçamba – Nenhuma

Sapatas – garra tripla de 600 mm

Material Rodante – Longo

		1,5 m		3 m		4,5 m		6 m		7,5 m				m
7,5 m	kg							*4.500	*4.500			*3.850	*3.850	6,15
6 m	kg							*4.800	*4.800			*3.600	*3.600	7,28
4,5 m	kg							*5.300	4.950	*4.950	3.450	*3.500	3.050	7,98
3 m	kg					*7.750	7.150	*6.050	4.650	5.250	3.300	*3.600	2.800	8,35
1,5 m	kg					*9.350	6.600	*6.900	4.400	5.100	3.200	*3.800	2.650	8,44
Nível do Solo	kg			*6.200	*6.200	*10.250	6.300	6.950	4.200	5.000	3.100	*4.200	2.700	8,26
-1,5 m	kg	*6.600	*6.600	*10.700	*10.700	*10.350	6.200	6.900	4.100	5.000	3.050	4.750	2.900	7,78
-3 m	kg	*11.350	*11.350	*13.700	12.150	*9.650	6.250	6.900	4.150			5.600	3.450	6,94
-4,5 m	kg			*10.850	*10.850	*7.800	6.450					*5.900	4.800	5,60

*Indica que a carga está limitada pela capacidade de levantamento hidráulico e não pela carga de tombamento.

As cargas acima estão de acordo com a norma de capacidade de levantamento para escavadeira hidráulica ISO 10567:2007. Elas não ultrapassam 87% da capacidade de levantamento hidráulico nem 75% da carga de tombamento. O peso de todos os acessórios de levantamento deve ser subtraído das capacidades de levantamento acima. As capacidades de levantamento são baseadas na máquina posicionada sobre uma superfície firme e plana. O uso de um ponto de ligação da ferramenta de trabalho para manipular/levantar objetos pode afetar o desempenho da máquina.

Para obter informações específicas sobre o produto, sempre consulte o Manual de Operação e Manutenção apropriado.

Capacidades de Levantamento da Lança de Alcance



Lança – Alcance

Caçamba – Nenhuma

Material Rodante – Alcance Super Longo

Braço – 6,28 m

Sapatas – garra tripla de 790 mm

		1,5 m		3 m		4,5 m		6 m		7,5 m		9 m		10,5 m		12 m		13,5 m				m
12 m	kg																			*1.257	*1.257	10,35
10,5 m	kg																			*1.167	*1.167	11,66
9 m	kg																*1.970	1.966		*1.117	*1.117	12,66
7,5 m	kg													*2.144	*2.144	*2.133	1.951			*1.092	*1.092	13,41
6 m	kg													*2.280	*2.280	*2.209	1.898	*1.831	1.473	*1.088	*1.088	13,96
4,5 m	kg											*2.669	*2.669	*2.468	2.324	*2.329	1.821	*2.243	1.433	*1.101	*1.101	14,34
3 m	kg			*4.691	*4.691	*5.776	*5.776	*4.258	*4.258	*3.472	*3.472	*2.998	2.802	*2.687	2.184	*2.475	1.730	2.305	1.379	*1.132	*1.132	14,54
1,5 m	kg					*6.742	6.577	*5.104	4.536	*3.991	3.357	*3.338	2.587	*2.918	2.042	*2.631	1.637	2.245	1.322	*1.181	1.132	14,60
Nível do Solo	kg			*2.006	*2.006	*4.661	*4.661	*5.781	4.098	*4.446	3.073	*3.650	2.397	*3.135	1.914	2.623	1.551	2.189	1.269	*1.253	1.116	14,49
-1,5 m	kg	*2.065	*2.065	*2.707	*2.707	*4.624	*4.624	*6.221	3.829	*4.788	2.870	3.824	2.251	3.085	1.812	2.550	1.482	2.147	1.229	*1.353	1.129	14,22
-3 m	kg	*2.850	*2.850	*3.513	*3.513	*5.182	*5.182	*6.433	3.696	4.785	2.748	3.721	2.155	3.011	1.742	2.503	1.437	2.127	1.210	*1.493	1.174	13,79
-4,5 m	kg	*3.661	*3.661	*4.405	*4.405	*6.056	5.561	*6.442	3.661	4.730	2.697	3.672	2.109	2.976	1.710	2.488	1.423			*1.694	1.261	13,17
-6 m	kg	*4.526	*4.526	*5.407	*5.407	*7.204	5.673	*6.255	3.702	4.743	2.709	3.676	2.113	2.987	1.719	2.518	1.452			*2.000	1.407	12,34
-7,5 m	kg	*5.475	*5.475	*6.564	*6.564	*7.583	5.860	*5.843	3.809	*4.682	2.780	3.738	2.171	3.054	1.783					*2.512	1.651	11,24
-9 m	kg			*7.955	*7.955	*6.547	6.136	*5.125	3.991	*4.115	2.920	*3.293	2.301							*2.860	2.086	9,79
-10,5 m	kg							*3.891	*3.891	*2.987	*2.987									*2.798	*2.798	7,80

*Indica que a carga está limitada pela capacidade de levantamento hidráulico e não pela carga de tombamento.

As cargas acima estão de acordo com a norma de capacidade de levantamento para escavadeira hidráulica ISO 10567:2007. Elas não ultrapassam 87% da capacidade de levantamento hidráulico nem 75% da carga de tombamento. O peso de todos os acessórios de levantamento deve ser subtraído das capacidades de levantamento acima. As capacidades de levantamento são baseadas na máquina posicionada sobre uma superfície firme e plana. O uso de um ponto de ligação da ferramenta de trabalho para manipular/levantar objetos pode afetar o desempenho da máquina.

Para obter informações específicas sobre o produto, sempre consulte o Manual de Operação e Manutenção apropriado.

Especificações da 320D/320D L

Capacidades de Levantamento da Lança de Alcance



Lança – Alcance **Caçamba – Nenhuma** **Material Rodante – Padrão**
Braço – 2,5 m **Sapatas – garra tripla de 600 mm**

		1,5 m		3 m		4,5 m		6 m		7,5 m				m
7,5 m	kg											*4.700	*4.700	5,59
6 m	kg							*5.200	4.550			*4.300	3.600	6,83
4,5 m	kg					*6.600	*6.600	*5.650	4.400	4.550	3.050	*4.200	3.000	7,57
3 m	kg					*8.250	6.250	6.250	4.150	4.450	2.950	4.050	2.650	7,96
1,5 m	kg					9.250	5.750	6.000	3.900	4.300	2.850	3.900	2.550	8,05
Nível do Solo	kg					9.000	5.500	5.800	3.750	4.250	2.750	4.000	2.600	7,86
-1,5 m	kg			*11.300	10.450	8.950	5.500	5.750	3.700			4.350	2.850	7,35
-3 m	kg			*12.800	10.650	9.050	5.600	5.850	3.750			5.300	3.450	6,46
-4,5 m	kg					*6.900	5.850					*5.950	5.150	4,98

Lança – Alcance **Caçamba – Nenhuma** **Material Rodante – Padrão**
Braço – 2,5 m **Sapatas – garra tripla de 790 mm**

		1,5 m		3 m		4,5 m		6 m		7,5 m				m
7,5 m	kg											*4.700	*4.700	5,59
6 m	kg							*5.200	4.650			*4.300	3.700	6,83
4,5 m	kg					*6.600	*6.600	*5.650	4.500	4.650	3.100	*4.200	3.050	7,57
3 m	kg					*8.250	6.400	*6.350	4.250	4.550	3.050	4.150	2.750	7,96
1,5 m	kg					9.500	5.900	6.150	4.000	4.450	2.900	4.000	2.650	8,05
Nível do Solo	kg					9.250	5.650	6.000	3.850	4.350	2.850	4.100	2.650	7,86
-1,5 m	kg			*11.300	10.750	9.200	5.650	5.950	3.800			4.500	2.900	7,35
-3 m	kg			*12.800	10.950	*9.300	5.750	6.000	3.850			5.450	3.550	6,46
-4,5 m	kg					*6.900	6.050					*5.950	5.250	4,98

*Indica que a carga está limitada pela capacidade de levantamento hidráulico e não pela carga de tombamento.

As cargas acima estão de acordo com a norma de capacidade de levantamento para escavadeira hidráulica ISO 10567:2007. Elas não ultrapassam 87% da capacidade de levantamento hidráulico nem 75% da carga de tombamento. O peso de todos os acessórios de levantamento deve ser subtraído das capacidades de levantamento acima. As capacidades de levantamento são baseadas na máquina posicionada sobre uma superfície firme e plana. O uso de um ponto de ligação da ferramenta de trabalho para manipular/levantar objetos pode afetar o desempenho da máquina.

Para obter informações específicas sobre o produto, sempre consulte o Manual de Operação e Manutenção apropriado.

Capacidades de Levantamento da Lança de Alcance



Lança – Alcance

Caçamba – Nenhuma

Material Rodante – Longo

Braço – 2,5 m

Sapatas – garra tripla de 790 mm

		1,5 m		3 m		4,5 m		6 m		7,5 m				m
7,5 m	kg											*4.700	*4.700	5,59
6 m	kg							*5.200	5.150			*4.300	4.100	6,83
4,5 m	kg					*6.600	*6.600	*5.650	5.000	*4.750	3.450	*4.200	3.400	7,57
3 m	kg					*8.250	7.200	*6.350	4.750	5.400	3.400	*4.300	3.100	7,96
1,5 m	kg					*9.750	6.700	*7.100	4.500	5.250	3.250	*4.600	2.950	8,05
Nível do Solo	kg					*10.350	6.450	7.150	4.300	5.200	3.200	4.850	3.000	7,86
-1,5 m	kg			*11.300	*11.300	*10.200	6.400	7.100	4.250			5.350	3.300	7,35
-3 m	kg			*12.800	12.650	*9.300	*6.500	*6.850	4.350			*6.100	3.950	6,46
-4,5 m	kg					*6.900	6.800					*5.950	5.900	4,98

Lança – Alcance

Caçamba – Nenhuma

Material Rodante – Longo

Braço – 2,5 m

Sapatas – garra tripla de 600 mm

		1,5 m		3 m		4,5 m		6 m		7,5 m				m
7,5 m	kg											*4.700	*4.700	5,59
6 m	kg							*5.200	5.000			*4.300	4.000	6,83
4,5 m	kg					*6.600	*6.600	*5.650	4.850	*4.750	3.400	*4.200	3.300	7,57
3 m	kg					*8.250	7.000	*6.350	4.600	5.250	3.300	*4.300	3.000	7,96
1,5 m	kg					*9.750	*6.500	*7.100	4.350	5.100	3.200	4.600	2.850	8,05
Nível do Solo	kg					*10.350	6.250	6.950	4.200	5.050	3.100	4.700	2.900	7,86
-1,5 m	kg			*11.300	*11.300	*10.200	6.200	6.900	4.150			5.150	3.200	7,35
-3 m	kg			*12.800	12.300	*9.300	6.300	*6.850	4.200			*6.100	3.850	6,46
-4,5 m	kg					*6.900	6.600					*5.950	5.750	4,98

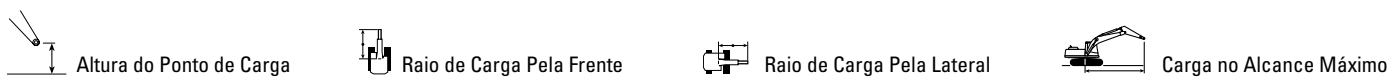
*Indica que a carga está limitada pela capacidade de levantamento hidráulico e não pela carga de tombamento.

As cargas acima estão de acordo com a norma de capacidade de levantamento para escavadeira hidráulica ISO 10567:2007. Elas não ultrapassam 87% da capacidade de levantamento hidráulico nem 75% da carga de tombamento. O peso de todos os acessórios de levantamento deve ser subtraído das capacidades de levantamento acima. As capacidades de levantamento são baseadas na máquina posicionada sobre uma superfície firme e plana. O uso de um ponto de ligação da ferramenta de trabalho para manipular/levantar objetos pode afetar o desempenho da máquina.

Para obter informações específicas sobre o produto, sempre consulte o Manual de Operação e Manutenção apropriado.

Especificações da 320D/320D L

Capacidades de Levantamento da Lança de Alcance



Lança – Alcance

Braço – 2,5 m

Caçamba – Nenhuma

Sapatas – garra tripla de 790 mm

Material Rodante – Longo

		1,5 m		3 m		4,5 m		6 m		7,5 m				m
7,5 m	kg											*4.674	*4.674	5,59
6 m	kg							*5.180	*5.180			*4.279	*4.279	6,83
4,5 m	kg					*6.547	*6.547	*5.593	5.276	*4.724	3.680	*4.188	3.623	7,57
3 m	kg					*8.210	7.628	*6.318	5.019	*5.464	3.591	*4.289	3.266	7,96
1,5 m	kg					*9.667	7.105	*7.051	4.768	5.538	3.478	*4.575	3.135	8,05
Nível do Solo	kg					*10.303	6.856	*7.518	4.602	5.451	3.398	5.107	3.194	7,86
-1,5 m	kg			*11.265	*11.265	*10.155	6.813	7.489	4.546			5.605	3.487	7,35
-3 m	kg			*12.715	*12.715	*9.222	6.916	*6.791	4.622			*6.064	4.213	6,46
-4,5 m	kg					*6.819	*6.819					*5.895	*5.895	4,98

Lança – Alcance

Braço – 2,5 m

Caçamba – Nenhuma

Sapatas – garra tripla de 790 mm

Material Rodante – Longo

		1,5 m		3 m		4,5 m		6 m		7,5 m				m
7,5 m	kg											*4.816	*4.816	5,59
6 m	kg							*5.361	*5.361			*4.411	4.360	6,83
4,5 m	kg					*6.770	*6.770	*5.789	5.276	*4.869	3.680	*4.318	3.623	7,57
3 m	kg					*8.497	7.628	*6.542	5.019	*5.661	3.591	*4.422	3.266	7,96
1,5 m	kg					*10.008	7.105	*7.303	4.768	5.538	3.478	*4.717	3.135	8,05
Nível do Solo	kg					*10.668	6.856	7.551	4.602	5.451	3.398	5.107	3.194	7,86
-1,5 m	kg			*11.596	*11.596	*10.517	6.813	7.489	4.546			5.605	3.487	7,35
-3 m	kg			*13.173	*13.173	*9.555	6.916	*7.039	4.622			*6.288	4.213	6,46
-4,5 m	kg					*7.076	*7.076					*6.119	*6.119	4,98

*Indica que a carga está limitada pela capacidade de levantamento hidráulico e não pela carga de tombamento.

As cargas acima estão de acordo com a norma de capacidade de levantamento para escavadeira hidráulica ISO 10567:2007. Elas não ultrapassam 87% da capacidade de levantamento hidráulico nem 75% da carga de tombamento. O peso de todos os acessórios de levantamento deve ser subtraído das capacidades de levantamento acima. As capacidades de levantamento são baseadas na máquina posicionada sobre uma superfície firme e plana. O uso de um ponto de ligação da ferramenta de trabalho para manipular/levantar objetos pode afetar o desempenho da máquina.

Para obter informações específicas sobre o produto, sempre consulte o Manual de Operação e Manutenção apropriado.

Capacidades de Levantamento da Lança de Alcance



Lança – Alcance

Caçamba – Nenhuma

Material Rodante – Longo

Braço – 2,5 m

Sapatas – garra tripla de 600 mm

		1,5 m		3 m		4,5 m		6 m		7,5 m				m
7,5 m	kg											*4.674	*4.674	5,59
6 m	kg							*5.180	*5.180			*4.279	4.251	6,83
4,5 m	kg					*6.547	*6.547	*5.593	5.148	*4.724	3.583	*4.188	3.526	7,57
3 m	kg					*8.210	7.440	*6.318	4.891	*5.464	3.494	*4.289	3.176	7,96
1,5 m	kg					*9.667	6.918	*7.051	4.640	5.385	3.381	*4.575	3.045	8,05
Nível do Solo	kg					*10.303	6.669	7.343	4.474	5.298	3.301	4.962	3.102	7,86
-1,5 m	kg			*11.265	*11.265	*10.155	6.625	7.280	4.418			5.447	3.388	7,35
-3 m	kg			*12.715	*12.715	*9.222	6.729	*6.791	4.494			*6.064	4.096	6,46
-4,5 m	kg					*6.819	*6.819					*5.895	*5.895	4,98

Lança – Alcance

Caçamba – Nenhuma

Material Rodante – Longo

Braço – 2,5 m

Sapatas – garra tripla de 600 mm

		1,5 m		3 m		4,5 m		6 m		7,5 m				m
7,5 m	kg											*4.816	*4.816	5,59
6 m	kg							*5.361	5.310			*4.411	4.251	6,83
4,5 m	kg					*6.770	*6.770	*5.789	5.148	*4.869	3.583	*4.318	3.526	7,57
3 m	kg					*8.497	7.440	*6.542	4.891	5.509	3.494	*4.422	3.176	7,96
1,5 m	kg					*10.008	6.918	*7.303	4.640	5.385	3.381	*4.717	3.045	8,05
Nível do Solo	kg					*10.668	6.669	7.343	4.474	5.298	3.301	4.962	3.102	7,86
-1,5 m	kg			*11.596	*11.596	*10.517	6.625	7.280	4.418			5.447	3.388	7,35
-3 m	kg			*13.173	13.109	*9.555	6.729	*7.039	4.494			*6.288	4.096	6,46
-4,5 m	kg					*7.076	7.035					*6.119	6.115	4,98

*Indica que a carga está limitada pela capacidade de levantamento hidráulico e não pela carga de tombamento.

As cargas acima estão de acordo com a norma de capacidade de levantamento para escavadeira hidráulica ISO 10567:2007. Elas não ultrapassam 87% da capacidade de levantamento hidráulico nem 75% da carga de tombamento. O peso de todos os acessórios de levantamento deve ser subtraído das capacidades de levantamento acima. As capacidades de levantamento são baseadas na máquina posicionada sobre uma superfície firme e plana. O uso de um ponto de ligação da ferramenta de trabalho para manipular/levantar objetos pode afetar o desempenho da máquina.

Para obter informações específicas sobre o produto, sempre consulte o Manual de Operação e Manutenção apropriado.

Equipamento Padrão da 320D/320D L

O equipamento padrão pode variar. Consulte seu revendedor Cat para obter detalhes.

Estrutura Superior

Baterias (2× 900 CCA)
Capacidade de circuito auxiliar (bomba e válvulas auxiliares)
Capacidade de válvulas empilháveis para a válvula principal (máximo de três válvulas)
Capacidade do dispositivo de controle de abaixamento da lança e do braço
Circuito de regeneração para lança e braço
Circuito hidráulico de percurso em linha reta
Contrapeso
Dispositivo de abaixamento da lança para reserva
Elétrico
Alternador, 80 A
Buzina de Sinalização/Aviso
Luz, instalada na caixa de armazenamento (uma)
Motor de Partida 8 kW
Espelhos retrovisores (direita do chassi, esquerda da cabina)
Freio de estacionamento de oscilação automático
Interruptor de desligamento do motor secundário
Link de Dados da Cat com recurso de E.T.
Material Rodante
Olhal de reboque na estrutura de base
Roda-guia e guias da esteira da seção central
Motor
4 filtragens de combustível (4 microns)
C6.6 com Tecnologia ACERT™
Capacidade de 3.000 m de altitude sem perda de potência
Controle automático de rotação do motor com marcha lenta baixa acionada com apenas um toque
Filtro de ar de vedação radial
Módulo de Emissões Nacional da China e de Pequim, China

Obrigatório atender à Norma de Emissões de Pequim DB 11/185-2003, DB11/184-2003 e ao Padrão Nacional da China GB 17691-2001
Pacote de arrefecimento para temperatura ambiente elevada (para China)
Radiador com aletas onduladas com espaço para limpeza
Separador de água na linha de combustível com filtro de combustível de 4 microns com indicador de nível de água
Vela incandescente
Válvula hidráulica auxiliar (uma)
Núcleo do condensador do tipo fixo para ar condicionado
Parede de aço entre o motor e o compartimento da bomba
Percurso com duas velocidades
Product Link (China) – 522
Sistema de segurança de chave única da Cat
Travas de porta e de tampas
Válvula de despejo giratória reversa
Válvula de redução de desvio da lança
Válvula de redução de desvio do braço

Compartimento do Operador

Cabina
Alavanca neutra (com trava) para todos os controles
Alçapão no teto solar de metal que pode ser aberto
Antena e Fiação Elétrica (sem alto-falantes do rádio)
Apoio de braço ajustável
Ar-condicionado de nível duplo (automático) com desembaçador
Assento da suspensão, encosto baixo ajustável de quatro vias com console ajustável integrado
Cabina pressurizada (Ventilação filtrada positiva)
Capacidade de instalação de dois pedais adicionais

Cinto de segurança, retrátil (largura de duas polegadas)
Cinzeiro e acendedor
Espaço para revistas
Gancho para casaco
Iluminação interna
Instalação para dois alto-falantes estéreo (dois locais)
Instalação para rádio (tamanho DIN)
Janela da porta superior deslizante
Janela traseira, saída de emergência
Joysticks da alavanca de controle
Limpador e lavador de para-brisa superiores instalados na coluna
Painel da Chave de Partida
Para-brisa dianteiro laminado e outras janelas temperadas
Para-brisa dianteiro que pode ser aberto com dispositivo auxiliar
Para-brisa inferior removível com suporte de armazenamento na cabina
Pedais de controle de percurso com alavancas manuais removíveis
Porta-copos
Porta-livros
Tapete lavável
Ventilação positiva filtrada
Vidro bipartido do para-brisa dianteiro 70/30
Monitor
Configuração da condição da máquina, código de erro e modo de ferramenta
Informações de aviso, informações de troca de filtro/fluido e horas de trabalho
Modo de economia
Relógio completo
Tela de idiomas – Tela gráfica e totalmente colorida
Verificação do nível do fluido hidráulico, do óleo do motor e do líquido arrefecedor do motor na partida

O equipamento opcional pode variar. Consulte seu revendedor Cat para obter detalhes.

Acessórios da caçamba

Pontas, cortadores laterais
e protetores laterais

Articulação Frontal

Articulação da caçamba, família B1

Braço R2.5B1 reforçado para lança
de alcance reforçada

Braço R2.9B1 reforçado para lança
de alcance reforçada

Disposição de alcance super longo
(somente para 320D L)

Lança de alcance reforçada de 5,7 m
(com luzes laterais esquerda)

Auxílio a éter para conjunto de partida
em baixas temperaturas

Caçamba

Limpeza de valas de 0,6 m³ para
disposição de alcance super longo

Serviços intensos de 1 m³

Serviços pesados de 1 m³

Serviços pesados de 1,2 m³

Uso geral de 0,4 m³ para disposição
de alcance super longo

Uso geral de 1 m³

Conversor (2 soquetes, máx 10A)

Esteiras

Sapata com garra dupla de 600 mm

Sapata com garra tripla de 600 mm

Sapata com garra tripla de 790 mm

Kit de partida, baixas temperaturas,
2 baterias adicionais

Luz da cabina

O conjunto de proteção inclui (HD)

parte inferior, (HD) motor de
percurso, mecanismo giratório

Proteção de orientação de esteira
de comprimento total

Pré-filtro de ar

Rolete HD

Sistema hidráulico auxiliar e tubulações

Tubulações da lança e do braço

Sistema de controle de ferramentas

Comum, 1 via e 2 vias

1/2P operado por pedais, circuito

comum para tesouras, pulverizadores,
dedos, cortadores etc.

Martelo, somente 1 via

2P operado por pedal, circuito de uma
via para martelos, empilhadeiras etc.

Escavadeiras Hidráulicas 320D/320D L

Para obter informações mais completas sobre os produtos Cat, serviços de revendedores e soluções do setor, visite nosso site **www.cat.com**

© 2011 Caterpillar Inc.

Todos os direitos reservados

Os materiais e as especificações estão sujeitos a modificações sem aviso prévio. As máquinas ilustradas nas fotos podem ter equipamentos adicionais. Entre em contato com seu revendedor Cat para conhecer as opções disponíveis.

CAT, CATERPILLAR, SAFETY.CAT.COM, seus respectivos logotipos, "Caterpillar Yellow" e a identidade visual "Power Edge", assim como a identidade corporativa e de produtos aqui usada, são marcas registradas da Caterpillar e não podem ser usadas sem permissão.

APHQ6445 (11-2011)

(Tradução: 07-2012)

(GCN1)

